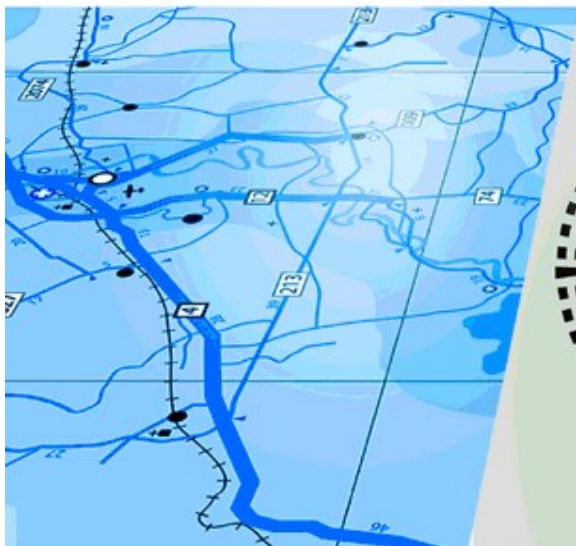
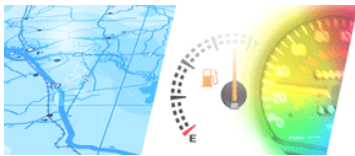


# Hydra<sup>2</sup>

gestione flotta mezzi



La nuova soluzione software completa per la gestione delle schede dei mezzi, scadenze, manutenzioni, rifornimenti, consumi e analisi dei costi dell'autoparco di Aziende, Enti Pubblici e Privati

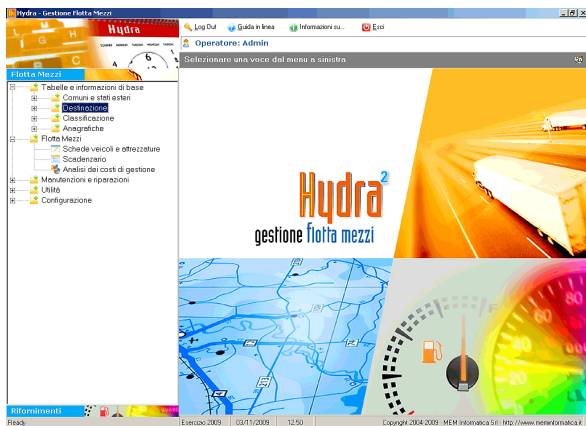


# Hydra<sup>2</sup> gestione flotta mezzi



## LA SOLUZIONE

HYDRA è una procedura software modulare progettata e realizzata per soddisfare le esigenze di Aziende, Enti Pubblici e Privati che desiderano controllare e gestire tutte le informazioni riguardanti la propria Flotta Mezzi aziendale, nonché gestire tutte le problematiche concernenti gli approvvigionamenti e rifornimenti di carburante e operare un controllo puntuale sui consumi rispetto alle percorrenze/ore di lavoro effettuate.



## A CHI SI RIVOLGE

HYDRA si rivolge alle aziende pubbliche e private che hanno necessità di gestire e tenere sotto controllo la propria Flotta Mezzi, per monitorare i costi e ottimizzare le risorse. In particolare si rivolge a:

1. Aziende, Enti e Corpi Forestali;
2. Autotrasportatori;
3. Amministrazioni Pubbliche (Comuni, Unioni di Comuni, Province e Regioni);
4. Aziende pubbliche (Consorzi Acqua, Trasporti Pubblici, Servizi Ambientali, Aziende Energetiche, Aziende Sanitarie, ecc.);
5. Aziende private;
6. Enti e Forze dell'Ordine.

## PRINCIPALI FUNZIONALITÀ

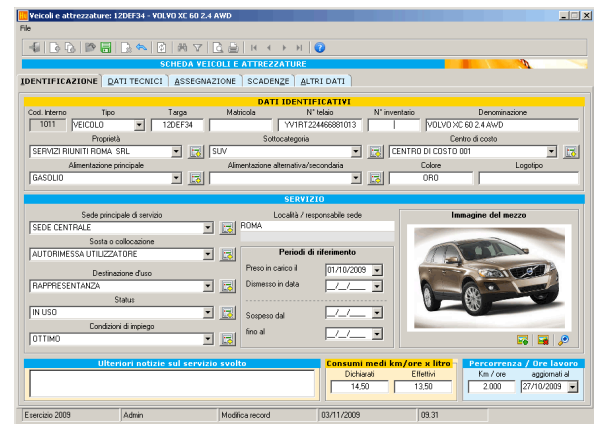
### MODULO BASE VEICOLI E ATTREZZATURE

Il modulo ha lo scopo di controllare e gestire tutte le informazioni riguardanti la propria Flotta Aziendale. Le informazioni di ogni mezzo sono raccolte su apposite

schede di dettaglio che ne consentono una precisa identificazione, classificazione e rintracciabilità grazie a numerose tabelle correlate:

Comuni e stati esteri, sedi di servizio, autorimesse e depositi, destinazione d'uso dei mezzi;  
Classi MCTC, categorie e sottocategorie mezzi, status, stati d'uso, alimentazione, centri di costo, categorie scadenze, mansioni, causali di manutenzione, ecc;  
Proprietà mezzi, Risorse umane, Fornitori, ecc.

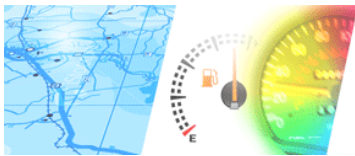
La scheda del mezzo offre un quadro esaustivo sulla situazione del mezzo con un'analisi dettagliata di tutte le caratteristiche del veicolo o attrezzatura (dati identificativi, immagine del mezzo, dati tecnici, assegnazione a risorse/sedi temporanee, scadenze, note)



La procedura prevede lo storico delle assegnazioni dei mezzi al personale aziendale e delle dislocazioni dei mezzi, attività frequente negli Enti e Aziende che posizionano temporaneamente la propria flotta nel territorio.

### SCADENZARIO

Un'accurata pianificazione delle scadenze è di fondamentale importanza se si vuole gestire un parco mezzi efficiente. Con Hydra è possibile associare ad ogni mezzo un numero illimitato di scadenze che possono rappresentare sia eventi ciclici (assicurazioni, tassa di proprietà, tagliandi, manutenzioni e controlli periodici, revisioni ecc.) che eventi con date prefissate (sostituzioni presidi, manutenzioni straordinarie, lavaggio mezzi, interventi di carrozzeria, ecc). È possibile monitorare gli eventi in programma, scaduti, evasi, ecc.



# Hydra<sup>2</sup>

## gestione flotta mezzi



**Elenco scadenze**

Trasla la barra degli strumenti puoi inserire una nuova scadenza, visualizzare, modificare e stampare le scadenze esistenti. Puoi inoltre effettuare la ricerca delle scadenze utilizzando i molteplici parametri di selezione disponibili e applicarli al filtro in base agli eventi presenti nella griglia.

**Parametri di ricerca**  
Intervallo data scadenza: Km/Orte: >= <= < > Categoria scadenza: Intervallo data promemoria:

Data	Km/Orte	Ricorrenza Km/Orte	Ricorrenza Giorni	Categoria	Targa	N. matricola
07/11/2011	-	0	0	0 SOSTITUZIONE PRESSI PRIMO SOCCORSO		P5001
31/10/2011	-	0	0	0 REVISIONE INIZIALE	12DEF34	
07/10/2011	-	0	0	0 SOSTITUZIONE PRESSI PRIMO SOCCORSO		P5001
07/08/2010	-	0	0	0 SOSTITUZIONE PRESSI PRIMO SOCCORSO		P5001
07/03/2010	-	0	0	0 SOSTITUZIONE PRESSI PRIMO SOCCORSO		P5001
30/01/2010	-	0	0	0 TASSA DI PROPRIETA'	45AB067	
12/12/2009	-	0	0	0 REVISIONE INIZIALE	99ABC99	
14/10/2009	-	0	0	0 ASSICURAZIONE		097742
06/08/2009	-	0	0	0 TASSA DI PROPRIETA'	99ABC99	
31/07/2009	-	0	0	0 REVISIONE INIZIALE	AA 666 88	
-	-	20000	0	361 ASSICURAZIONE	45ABC67	
-	-	0	0	0 MANUTENZIONE ORDINARIA	99ABC99	
-	-	0	0	360 ASSICURAZIONE	AA 666 88	
-	-	0	0	720 REVISIONE PERIODICA	12DEF34	
-	-	20000	0	0 MANUTENZIONE ORDINARIA	AA 666 88	
-	-	400	0	0 TAGLIANDO TIPO 'A' OGNI 400 H - C.R.		CR 001
-	-	1200	0	0 TAGLIANDO TIPO 'B' OGNI 1200 H - C.R.		CR 001
-	-	3200	0	0 TAGLIANDO TIPO 'C' OGNI 3200 H - C.R.		CR 001
-	-	0	0	720 REVISIONE PERIODICA	99ABC99	
-	-	20000	0	0 MANUTENZIONE ORDINARIA	12DEF34	
-	-	40000	0	0 MANUTENZIONE ORDINARIA	12DEF34	
-	-	60000	0	0 MANUTENZIONE ORDINARIA	12DEF34	

Colori scadenze: ■ In programma ■ Scaduta ■ Evasa ■ Sospesa

Esercizio 2009 Admin 03/11/2009 09:56 Record 1/24

### MANUTENZIONI E RIPARAZIONI

Il modulo base comprende la gestione delle manutenzioni e riparazioni, svolte internamente o demandate a fornitori esterni. Di ogni mezzo è possibile classificare lo storico di tutti gli interventi eseguiti ed effettuare l'analisi dei costi sostenuti, raggruppati per mezzo, causale, fornitore e tipo intervento. Un prospetto grafico fornisce un quadro generale dei costi di gestione sostenuti offrendo preziosi elementi di valutazione alla Direzione Aziendale.

**Manutenzioni e riparazioni**

**SCELTA VEICOLO/ATTREZZATURA SOTTOPOSTO A MANUTENZIONE**  
Targa: Matricola: Denominazione:  
CR-001 CARRELLO RETRATTILE TOYOTA 8F8RE

**INFORMAZIONI SULL'INTERVENTO EFFETTUATO**  
Data intervento: N° Rapporto: Causale di manutenzione: Tipo intervento: Km / Ore:  
03/11/2009 112546 TAGLIANDO "A" - OGNI 400 H - CAR. RETRATTILE INTERNO 452

**INTERVENTO MATERIALI DATI CONTABILI NOTE**

**INTERVENTO ESEGUITO**  
Manutenzione ordinaria carrello - controlli ogni 400 h  
Pulita motori  
Controllo livello sabbato olio  
Controllo nuoto maniche e bulloni  
Controllo nuoto del braccio di supporto  
Controllo dischi dei freni  
Controllo livello liquido dei freni  
Controllo catena e carrello delle forche

**Ore di lavorazione**  
Inteme: Esterne:  
2.0 0.0

**Risorse impiegate**  
Responsabile manutenzione: Altre risorse impiegate:  
MAGRINI FILIPPO

Esercizio 2009 Admin Modifica record 03/11/2009 10:21

### ANALISI DEI COSTI DI GESTIONE

HYDRA offre la possibilità di effettuare un'analisi dettagliata dei costi di gestione di ogni singolo mezzo. Il prospetto di analisi elenca i costi sostenuti per gli interventi di manutenzione e riparazione effettuati sul mezzo, i rifornimenti di carburante e tutti i costi indicati nelle scadenze pianificate. Grazie a molteplici parametri di selezione, l'utente ha la facoltà di scegliere i mezzi sui quali effettuare le necessarie analisi. Per semplificare la lettura dei dati, il prospetto è dotato di apposito grafico a barre (istogramma).

**Prospetto di analisi costi di gestione**

**STAMPA PROSPETTO DI ANALISI COSTI DI GESTIONE**

**Selezione Veicoli / Attrezzature**

Targa	Matricola	Denominazione
<input checked="" type="checkbox"/>	11HH22	FIAT PUNTO EVO DYNAMIC
<input checked="" type="checkbox"/>	12DEF34	VOLVO XC 60 2.4 AWD
<input checked="" type="checkbox"/>	44ND055	TERNA CARTEPILLAR 422E
<input checked="" type="checkbox"/>	45AB067	LAND ROVER DEFENDER
<input checked="" type="checkbox"/>	99ABC99	DAIHATSU TERIOS 4x4
<input checked="" type="checkbox"/>	AA 666 88	HONDA INSIGHT 2009

**Altri parametri di selezione**  
Da data: A data: Tipo mezzo: Categoria: Tipo intervento: Sottocategoria: Alimentazione: Destinazione d'uso: Centro di costo:

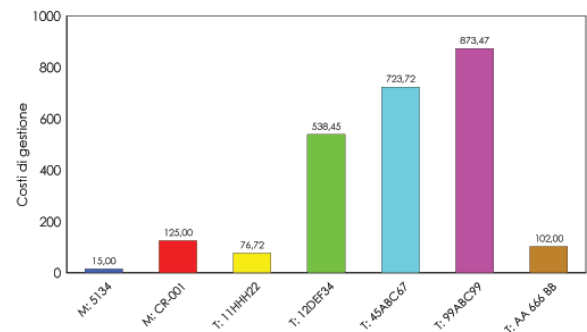
**VOCI DI COSTO**  
 Manutenzioni/Riparazioni  
 Rifornimenti  
 Altri costi (Gradenz)

**PROSPETTO**  
 Riepilogo Sintetico  
 Riepilogo Analitico

**GRAFICO**  
 Includi grafico

Esercizio 2009 Admin 03/11/2009 10:05

Analisi dei costi di gestione



### GESTIONE CARBURANTE

Completamente integrato col modulo base, ha lo scopo di gestire tutte le problematiche concernenti gli approvvigionamenti, rifornimenti di carburante, ruolini di marcia e di operare un controllo puntuale sui consumi rispetto alle percorrenze/ore di lavoro effettuate.



Il modulo, si avvale delle seguenti tabelle a supporto di analisi statistiche sui movimenti e rifornimenti:



Compagnie petrolifere, Fornitori Carburante, Dislocazione distributori, Causali;  
Carte Carburante, Coupon, Depositi.

### GESTIONE MOVIMENTI

Questa funzionalità, guidata da opportune causali codificate liberamente dall'utente, permette di effettuare diverse operazioni, fra le quali:

Coupon	Scadenza	Targa	Matricola	Quantità	Importo	Importo Totale
BUONI GASOLIO SERIE AGIP D10	31/12/2010	11HHH22		30	10,000	300

**TOTALE: 300,00**

Acquisto di carburante per approvvigionamento propri depositi;  
Acquisto/consegna/reso coupon prepagati (buoni carburante) validi sul tutto il territorio nazionale;  
Passaggio carburante fra depositi;  
Altri movimenti liberamente codificabili attraverso causali parametriche;  
Inventario coupon e depositi.

### GESTIONE RIFORNIMENTI

Permette di archiviare tutti gli approvvigionamenti operati dai mezzi nelle possibili diverse forme: distributore interno all'azienda, distributore convenzionato, carta carburante, coupon.

Data	Mezzo di pagamento	Note
16/08/2009	1 - COUPON PREPAGATO	

Codice	Quantità
B10	4

Importo	Litri	Prezzo	Conta Km / Ore	Conducente
40,00	33,53	1,191	179,746	Maio Bianchetti

È possibile codificare e personalizzare le tipologie documenti e certificati associati ai mezzi componenti la flotta.

### RUOLINI MENSILI DI MARCIA

Con l'inserimento dei dati relativi ai rifornimenti effettuati nel mese, sulla scorta delle informazioni sul mezzo e dell'archivio storico delle variazioni del prezzo del carburante, la procedura effettua i calcoli e determina la media mensile dei consumi utile a verificare anche eventuali situazioni anomale. Numerosi report sono forniti a supporto dell'analisi da parte della Direzione Aziendale.

Carburante nel Serbatoio	Utilizzato	Totale Importo
15	25	107,55
<b>PERCORRENZA / ORE DI LAVORO EFFETTUATE</b>		
Inizio mese	Fine mese	Totale Km/Ore
82.165	83.403	1.238

**Media dei Consumi: Km/Ore al Litro: 11,51**

### ALERT SERVER

Di ogni mezzo sono gestite le scadenze (bolli, assicurazioni, manutenzioni ordinarie/straordinarie, revisioni, ecc.), liberamente codificate dall'utente, le quali possono essere assegnate per il controllo ad uno o più destinatari, anche a coloro che non operano con la procedura.

**PARAMETRI DI CONFIGURAZIONE SERVER AVVISI**

Server posta in uscita:  Sospendi l'invio delle mail

SMTP Server:  Porta:

Il server richiede l'autenticazione:  
Nome utente:  Password:

Informazioni utente predefinito per l'invio dei messaggi:  
Nome Mittente:   
Indirizzo e-mail:   
Indirizzo per risposte:

Controllo scadenze:  
Indicare il tempo che deve trascorrere prima di ogni controllo delle scadenze pianificate:  
 1 ora

File di registro delle comunicazioni effettuate:  
 Registra su file:   
 Limita del dimensioni del file di registro a  MB



# Hydra<sup>2</sup>

## gestione flotta mezzi



L'Alert Server, verifica costantemente la presenza di scadenze programmate (di natura temporale o legate ai km/ore di lavoro) e invia, ai diversi destinatari, promemoria sotto forma di finestre pop-up o messaggi di posta elettronica.

I contenuti degli avvisi sono del tutto parametrici e vengono liberamente codificati dall'amministratore della procedura per ogni tipologia di scadenza

## VANTAGGI

### AFFIDABILITÀ

Hydra è una procedura multiutente, stabile e affidabile. Hydra ha ottenuto l'importante riconoscimento da parte di Microsoft superando i test di certificazione e qualificandosi come software "Verified for Windows Server 2003". Tale certificazione conferma ulteriormente la bontà del software e offre alle aziende Clienti un'ulteriore conferma dell'affidabilità di Hydra come soluzione di riferimento nel settore della gestione risorse.

### FACILITÀ D'USO

Hydra presenta un'interfaccia utente standard, con l'utilizzo di menu semplici e chiari, che consentono agli utenti l'immediato utilizzo della procedura. Infatti non sono richieste all'utente operazioni di configurazione per lavorare, si parte subito con l'introduzione dei dati, e i passaggi sono pochi ed intuitivi.

## REQUISITI HARDWARE E SOFTWARE

La procedura supporta i seguenti requisiti minimi di sistema e i seguenti sistemi operativi Microsoft Windows.

### REQUISITI MINIMI DI SISTEMA

- CPU Dual Core o superiore;
- Memoria RAM: 1 Gb o superiore;
- 200 Mb di spazio disponibile su disco.

### SISTEMI OPERATIVI

La procedura è stata testata con la presenza del solo Sistema Operativo.

I Sistemi Operativi supportati, sui quali la procedura è stata testata, sono i seguenti:

Microsoft® Windows 8/8.1/10;  
Microsoft® Windows 7;  
Microsoft® Windows Vista;  
Microsoft® Windows Xp SP3;  
Microsoft® Windows 2003/2008 Server.

Non si garantisce la compatibilità con i sistemi di virtualizzazione e i sistemi non più supportati da Microsoft.

Hydra Gestione Flotta Mezzi  
<http://hydra.flottamezzi.it>



**MEM Informatica Srl**  
Sede legale e amministrativa:  
Via Dessanay 27, 08100 Nuoro (Nu)  
Tel. +39 0784 262099 - Fax +39 0784 262107  
Num. verde 800 992047  
info@meminformatica.it - <http://www.meminformatica.it>  
P. IVA: 00920000916  
Capitale sociale: € 10.200,00 interamente versato  
Iscritta al Reg. Imprese di Nuoro n. 00920000916  
[REA n. 55741]

